

**ENG:** Quick and safe online payment solution - [www.wise.com](http://www.wise.com)

**DE:** Schnelle und sichere Online-Zahlungslösung - [www.wise.com](http://www.wise.com)

**FR:** Solution de paiement en ligne rapide et sûre - [www.wise.com](http://www.wise.com)

---

**ENG:** Please follow the manual (duration 2-3 minutes)

**DE:** Bitte folgen Sie dem Handbuch (Dauer 2-3 Minuten)

**FR:** Veuillez suivre le manuel (durée 2-3 minutes)

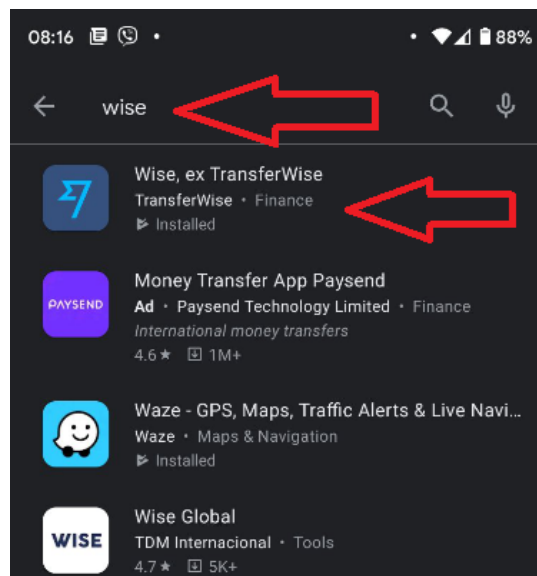
---

# 1

**ENG:** Download the app on Google Play (Android) or iOS (iPhone). The name of the app - "**Wise**". Formerly named "TransferWise"

**DE:** Laden Sie die App auf Google Play (Android) oder iOS (iPhone) herunter. Der Name der App - "**Wise**". Früher "TransferWise" genannt

**FR:** Téléchargez l'application sur Google Play (Android) ou iOS (iPhone). Le nom de l'application - "**Wise**". Anciennement nommé "TransferWise"

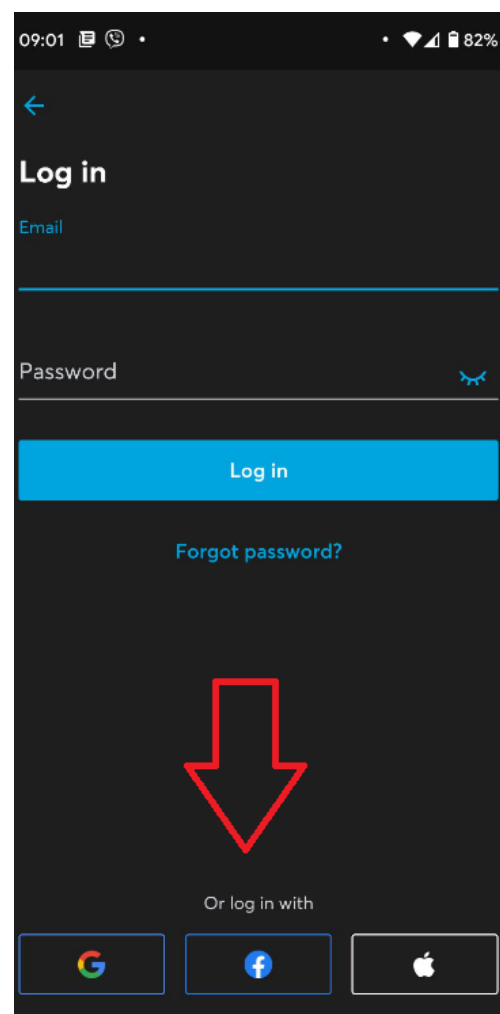
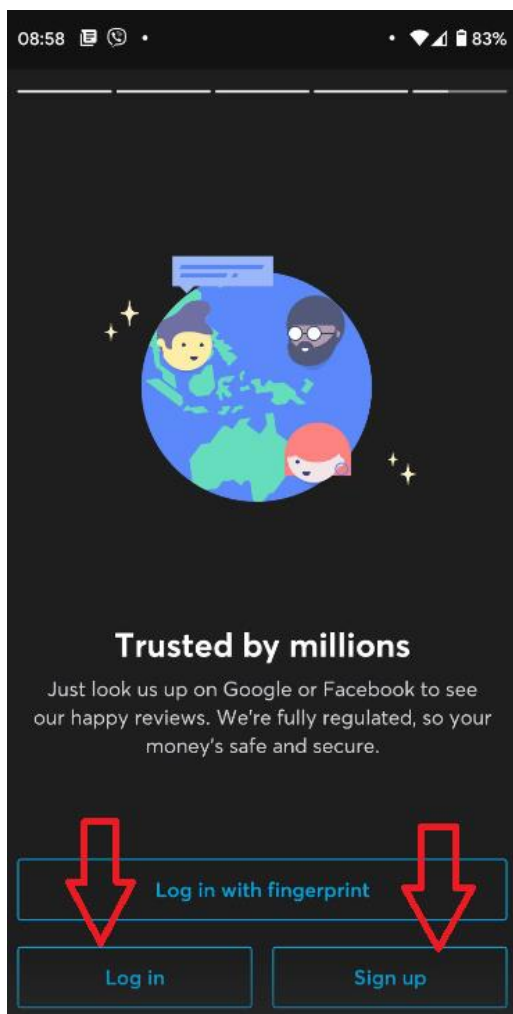


## 2

**ENG:** Open the App and Sign up using your email. or Sign in. You can use your Google, Facebook or Apple accounts to sign in.

**DE:** Öffnen Sie die App und registrieren Sie sich mit Ihrer E-Mail-Adresse oder melden Sie sich an. Sie können sich mit Ihren Google-, Facebook- oder Apple-Konten anmelden.

**FR:** Ouvrez l'application et inscrivez-vous à l'aide de votre adresse e-mail ou connectez-vous. Vous pouvez utiliser vos comptes Google, Facebook ou Apple pour vous connecter.

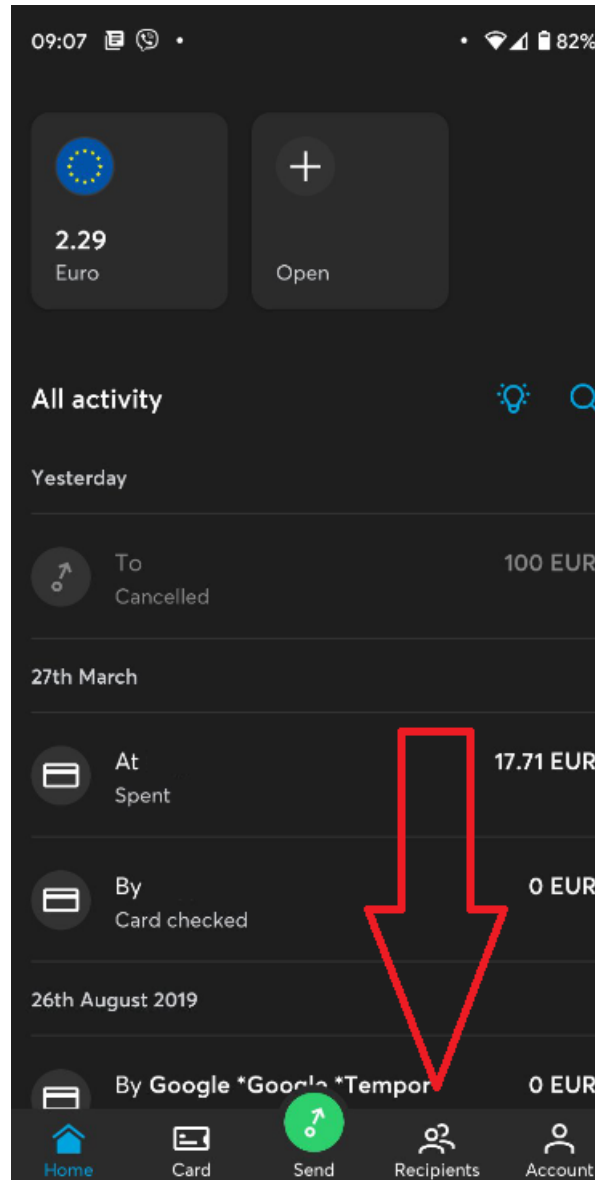


# 3

**ENG:** Once you are inside the App, please press Recipients.

**DE:** Sobald Sie in der App sind, drücken Sie bitte Empfänger.

**FR:** Une fois que vous êtes dans l'application, veuillez appuyer sur Destinataires.

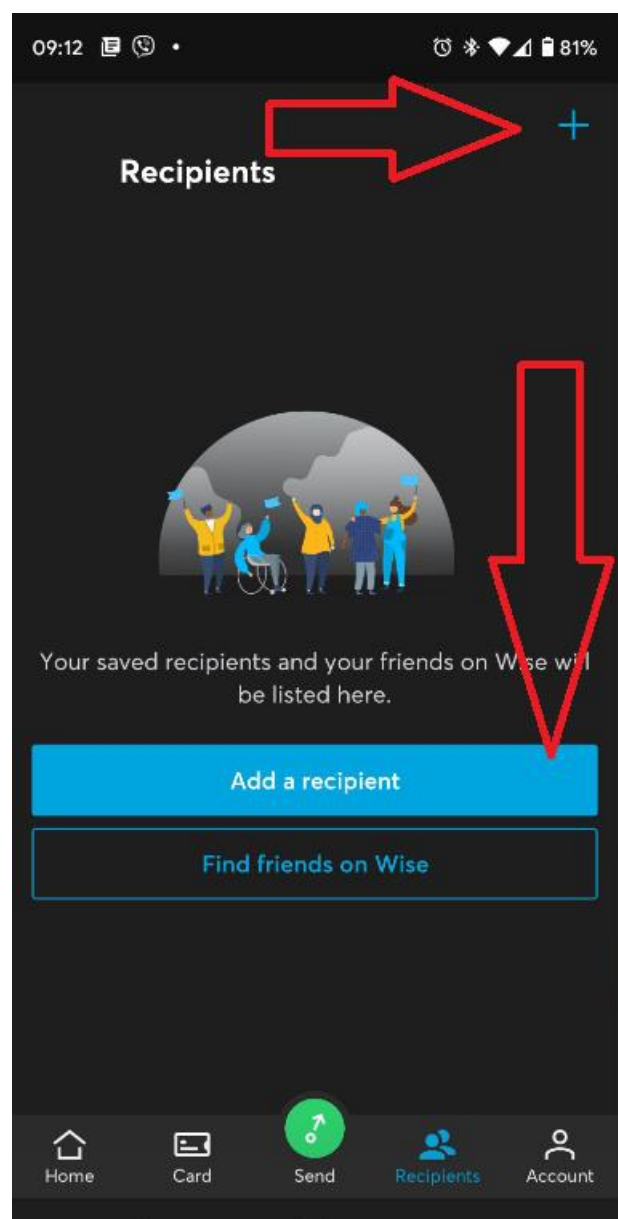


# 4

**ENG:** Click „**Add a recipient**“ or + sign in the top right corner of the screen.

**DE:** Klicken Sie auf „**einen Empfänger hinzufügen**“ oder + Zeichen in der oberen rechten Ecke des Bildschirms

**FR:** Cliquez sur «**Ajouter un destinataire**» ou sur le signe + dans le coin supérieur droit de l'écran

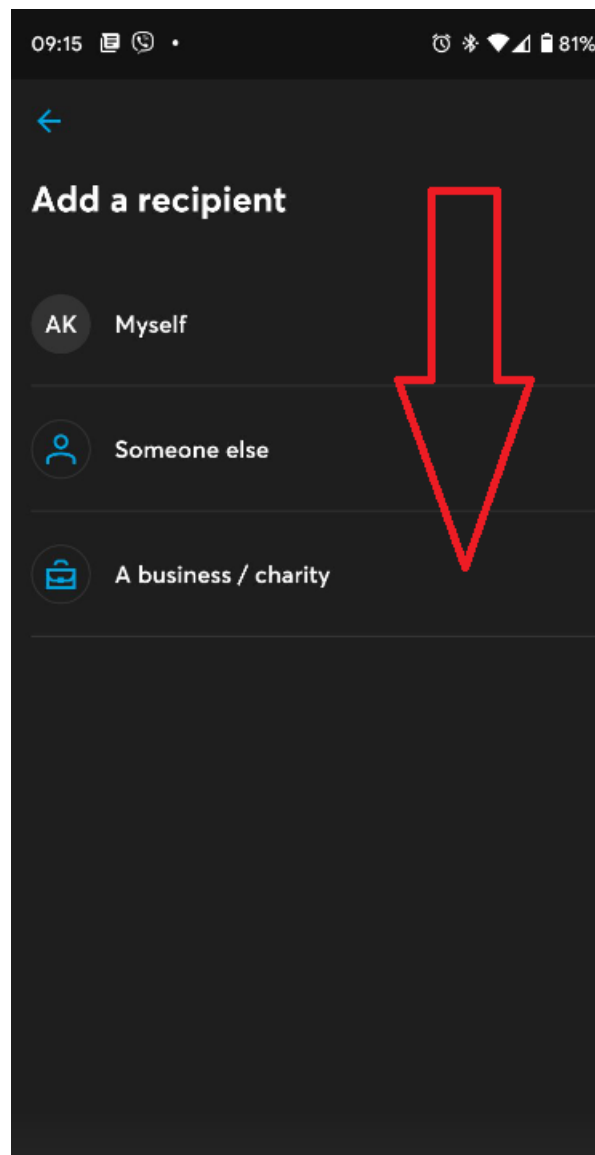


# 5

**ENG:** Select „A business / charity“

**DE:** Wählen Sie „Ein Unternehmen / eine Wohltätigkeitsorganisation“.

**FR:** Sélectionnez «Une entreprise / une association caritative»



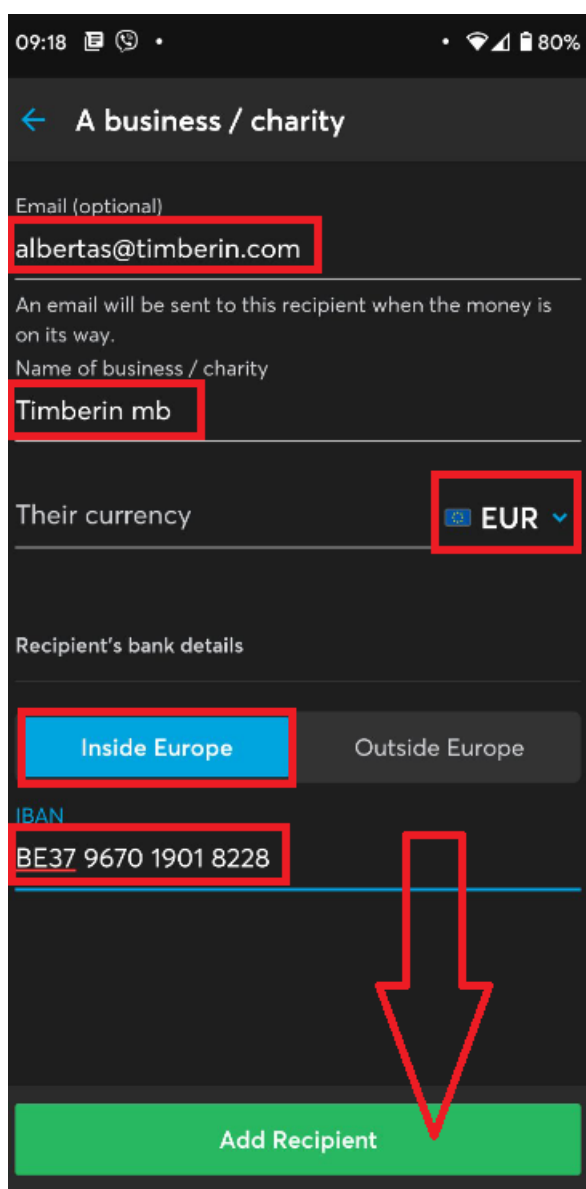
# 6

**ENG:** Enter the required data as shown in the picture below. Select the currency „EUR“. Only IBAN number is required.

**DE:** Geben Sie die erforderlichen Daten wie in der Abbildung unten gezeigt ein. Wählen Sie die Währung „EUR“. Es ist nur die IBAN-Nummer erforderlich.

**FR:** Entrez les données requises comme indiqué dans l'image ci-dessous. Sélectionnez la devise «EUR». Seul le numéro IBAN est requis.

IBAN:	BIC/SWIFT	Address
<b>BE37 9670 1901 8228</b>	TRWIBEB1XXX	Avenue Louise 54, Room S52; Brussels 1050 Belgium



09:18 • 80%

← A business / charity

Email (optional)  
**albertas@timberin.com**

An email will be sent to this recipient when the money is on its way.

Name of business / charity  
**Timberin mb**

Their currency  
**EUR**

Recipient's bank details

**Inside Europe**    Outside Europe

IBAN  
**BE37 9670 1901 8228**

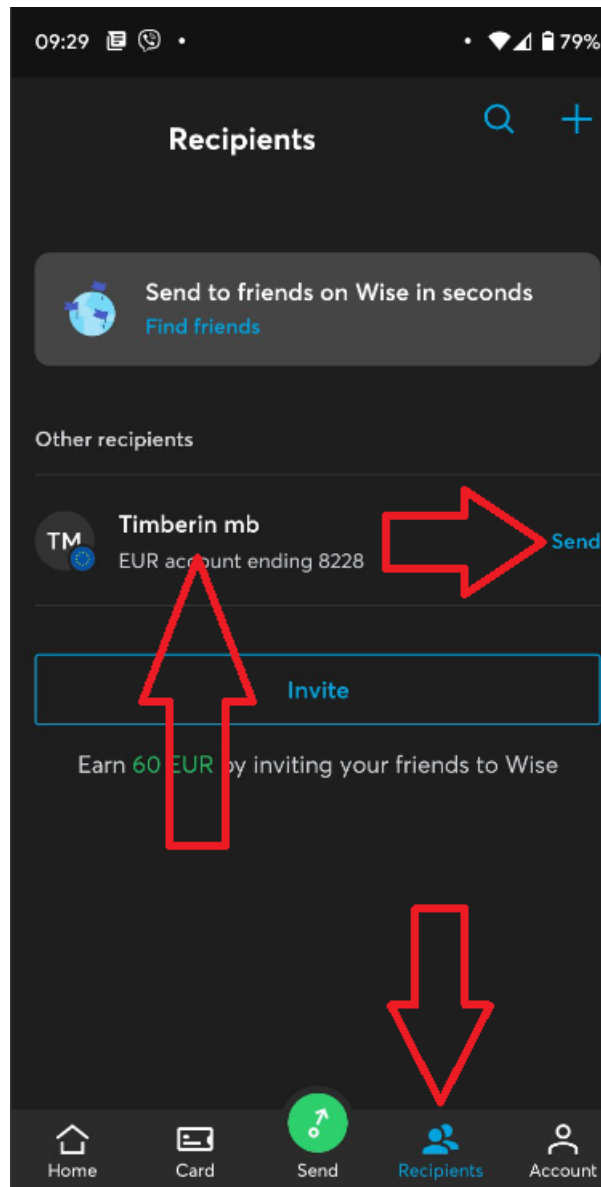
**Add Recipient**

# 7

**ENG:** Under the „Recipients“ you will find Timberin mb account. Press send.

**DE:** Unter „Empfänger“ finden Sie das Timberin mb Konto. Drücken Sie Senden.

**FR:** Sous «Destinataires», vous trouverez le compte Timberin mb. Appuyez sur envoyer.

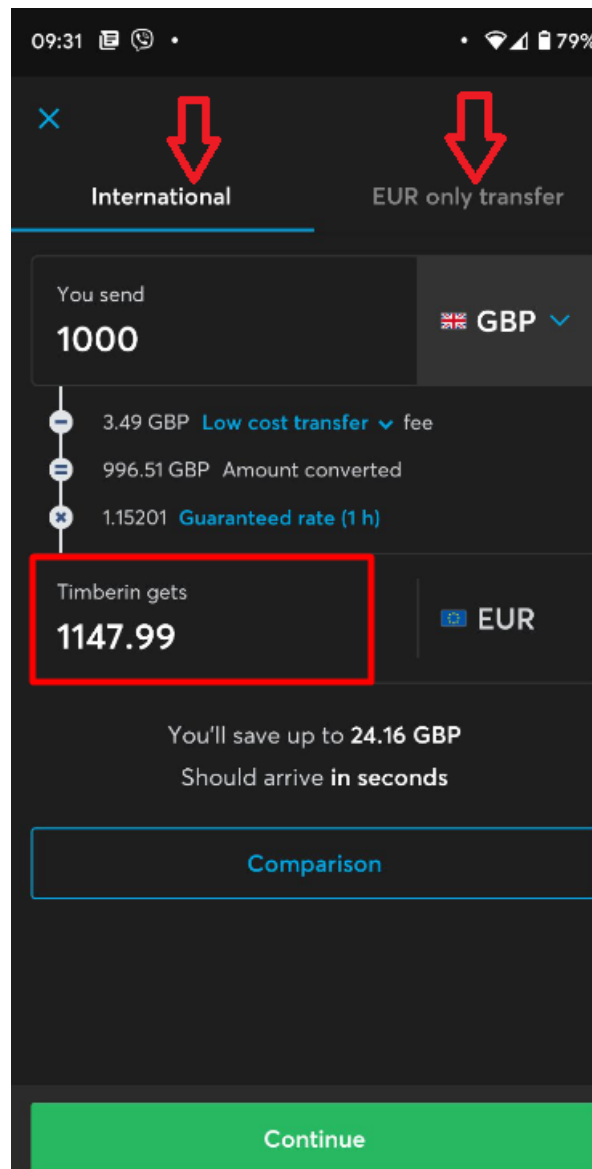


# 8

**ENG:** Select „International“ or „EUR only transfer“. In the field „Timberin gets“ write the required amount to be paid. And press „Continue“

**DE:** Wählen Sie „International“ oder „Nur EUR-Überweisung“. Geben Sie im Feld „Timberin bekommt“ den erforderlichen Betrag zu zahlenden ein. Und drücken Sie „Weiter“.

**FR:** Sélectionnez « International » ou « EUR seulement le transfert ». Dans le champ « Timberin obtient », écrivez le montant à payer. Et appuyez sur "Continuer"



09:31 [Messages] [WhatsApp] [Battery] 79%

International EUR only transfer

You send  
**1000** GBP

3.49 GBP Low cost transfer fee  
996.51 GBP Amount converted  
1.15201 Guaranteed rate (1 h)

Timberin gets  
**117.99** EUR

You'll save up to **24.16 GBP**  
Should arrive in **seconds**

Comparison

Continue



# 9

**ENG:** Write your invoice number (IN ...) to the reference field. You will find it in the top of the invoice. Press confirm.

**DE:** Schreiben Sie Ihre Rechnungsnummer (IN ...) in das Referenzfeld. Sie finden es oben auf der Rechnung. Drücken Sie auf Bestätigen.

**FR:** Écrivez votre numéro de facture (IN ...) dans le champ de référence. Vous le trouverez en haut de la facture. Appuyez sur confirmer.

09:44 [Icons] 78%

**Review your transfer**

An amount of **exactly 1,000.00 EUR** is estimated to reach **Timberin mb's** account in seconds

**Timberin mb's details**

Email  
albertas@timberin.com

Bank code (BIC/SWIFT)  
TRWIBEB1XXX

IBAN  
BE37967019018228

**Transfer details** Change

You're sending  
**1,004.10 EUR**

Timberin mb gets  
**1,000.00 EUR**

Total fees  
4.10 EUR

**IN 7813**

**Confirm**

**Proforma Rechnung**  
Serie **IN Nr. 7813**  
2021-04-13

Verkäufer	Käufer
<b>MB TimberIN</b> Adresse: Archyvo g. 50-15, LT- 50156 Kaunas, Lithuania Tel.: +37069601967 Unternehmenskod 302942267 MWSt-Kode LT100007531114	
Bank: TransferWise Europe SA SWIFT / BIC: TRWIBEB1XXX Kontonummer / IBAN: BE37 9670 1901 8228, Avenue Marnix 13-17 1000 Brussels Belgium, <a href="https://www.wise.com">https://www.wise.com</a>	

Benennung	Maßeinheit	Menge	Prz
<b>BADEZUBER BADEFASS HOT TUBE MIT WHIRLPOOL            HOLZOFEN - TIMBERIN ROJAL</b> <small>[Innendurchmesser: 1800 mm: 4-6 personen; holzart: themoholz; öfen: integrierter holzofen, 316 edelstahl c innendurchmesser: 1800 mm: 4-6 Personen            In diesem Modell enthalten: (1) Holzregal für Getränke; (2) Metallkamingitter; (3) Holzpaddel; (4) Luxusschritt für Wände und Boden; (7) Hydromassagesystem und 2 LED; (8) Anschlüsse für Wasserfilter            Innenfarbe: Grau (RAL 7015)            Wasserablauf: Extern Wasserhahn (bereits enthalten)            Versand: Deutschland - Kostenlos für begrenzte Zeit!!</small>	vnt.	1	

# 10

**ENG:** Select one of the payment methods and you are done. Once the payment has been received, we will inform by a separate email.

**DE:** Wählen Sie eine der Zahlungsmethoden und Sie sind fertig. Sobald die Zahlung eingegangen ist, werden wir dies durch eine separate E-Mail mitteilen.

**FR:** Sélectionnez l'un des modes de paiement. Une fois le paiement reçu, nous vous informerons par un e-mail séparé.

