

Anleitung zur Fehlerbehebung bei einem mit Pellets beheizten Whirlpool

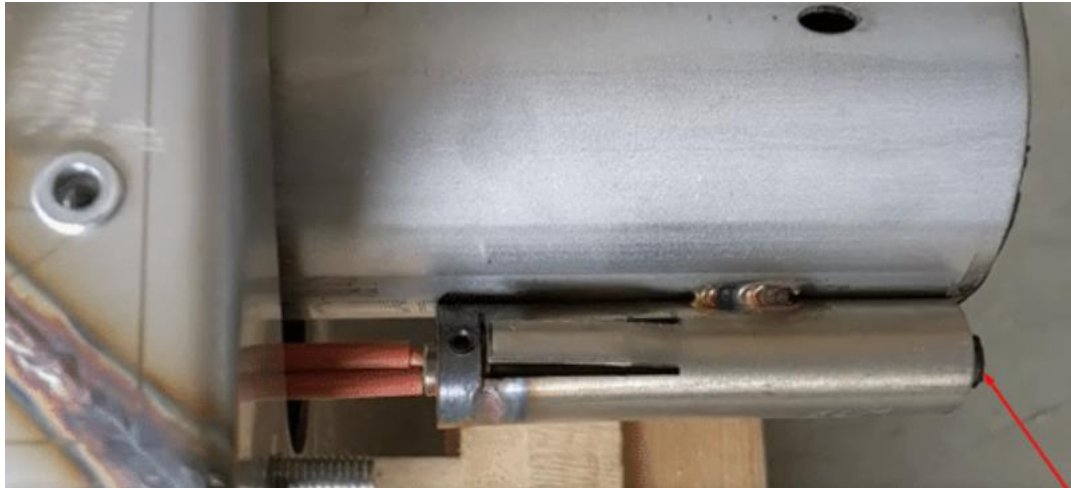
Wenn Ihr mit Pellets beheizter Whirlpool plötzlich nicht mehr funktioniert, befolgen Sie bitte die folgenden Schritte. Die Hauptursachen für dieses Problem können sein: (1) die Fehlfunktion einer größeren Spirale, die die Pellets vom Bunker zur kleineren Spirale transportiert (sehr unwahrscheinlich); (2) die Fehlfunktion der kleineren Spirale, die die Pellets von der größeren Spirale zur Zündkammer transportiert (sehr unwahrscheinlich); (3) die Fehlfunktion des Gebläses, das die Luft für den Zündvorgang sowie für die Reinigung am Ende des Brennvorgangs fördert (sehr unwahrscheinlich); (4) der Ausfall des Zündelements (sehr wahrscheinlich).

Um herauszufinden, welches Element ausgefallen ist, führen Sie bitte den folgenden Test durch:

1. Drücken Sie auf dem Monitor des Ofens einmal die Menütaste. Scrollen Sie nach unten, um das Feld "Ausgangstest" zu sehen. Geben Sie es ein. Sie sehen nun die gewünschte Option für den Test.



1. FM - bitte geben Sie ca. 20 - 30 in das Feld ein. Dies ist die Zeit, in der der Lüftertest läuft. Sie werden hören, ob er läuft oder nicht.
2. SF - Eine der beiden Spiralen, die die Pellets transportieren. Sie hören das Geräusch und sehen, ob sich das Element dreht.
3. SB - Eine der beiden Spiralen, die die Pellets transportieren. Sie hören ein Geräusch und sehen, ob sich das Element dreht.
4. IGN - Zündelement. Um es zu testen, markieren Sie es und prüfen Sie es für eine ungefähre Dauer von 2 Minuten. Sie können einfach Ihren Finger auf das Zündelement legen und sehen, ob es warm wird. Das Zündelement befindet sich im Inneren der Brennkammer.



** Bitte beachten Sie, dass das Anzündelement seine eigene Lebensdauer hat und es ist äußerst wichtig, den Ofen niemals ohne Pellets zu starten. Das Anzündelement brennt ohne Unterbrechung weiter und wird dadurch zerstört. Vor dem Starten des Anzündelements müssen die SB- und SF-Spiralen mit Pellets gefüllt sein.

** Der Ofen verwendet 2 Temperatursensoren zur Messung der Wassertemperatur. Wenn der Monitor die Fehlermeldung "Kesseltemperatursensor defekt" anzeigt, bedeutet dies, dass der Sensor beschädigt ist und ersetzt werden muss. Die Temperatursensoren sind unten abgebildet.



** Fehler "Aus PT-Sensor". Wenn dieser Fehler auftritt, suchen Sie bitte die Option PT-Sensor unter dem Einstellungsfeld in der APP und schalten Sie sie aus. Er wird nicht mit den Whirlpool-Einstellungen verwendet.

*** Fehler „Aus WH-Sensor“. Dieser Fehler bedeutet, dass der Temperatursensor, der die Wassertemperatur misst, beschädigt oder nicht angeschlossen ist. Es sind 2 Sensoren verbaut. Der erste Sensor wird am oberen Anschluss des Ofens angebracht und der zweite direkt am Wannensboden (bei integriertem Ofen) oder am unteren Anschluss des Ofens (bei externem Ofen).

Anleitung zur Fehlerbehebung bei der WIFI-Verbindung

Fehlersuche oder Wiederherstellung der Verbindung nach einer bestimmten Zeit:

1. Schalten Sie den Strom in der Wanne aus, der Monitor sollte schwarz werden
2. Schalten Sie ihn wieder ein
3. Löschen Sie die App auf dem Telefon
4. Installieren Sie die App aus dem Store
5. Schalten Sie das mobile Internet auf dem Telefon aus.
6. Starten Sie die Wifi-Verbindung auf dem Monitor
7. Verbinden Sie sich und stellen Sie sicher, dass Sie mit dem Router des Whirlpools verbunden bleiben. Dieser bietet kein Internet, daher kann das Telefon versuchen, sich wieder mit dem letzten WLAN mit Internet zu verbinden.
8. Öffnen Sie die App und geben Sie in den Einstellungen den Namen Ihres Routers, das Passwort, das wpa- und wpa2-Protokoll und den Zugangscode ein. Es sollten die letzten 4 der auf dem Monitor angezeigten Hot Tub ID sein.
9. Drücken Sie auf Verbinden und warten Sie, bis die Meldung Erfolg oder Fehlschlag erscheint. Wenn die Verbindung fehlschlägt, wiederholen Sie das Ganze noch einmal. Es ist sehr wichtig, den Monitor auszuschalten und die App zu beenden oder besser neu zu installieren;
10. Schalten Sie das Internet auf Ihrem Telefon wieder ein, entweder mobil oder per WLAN.